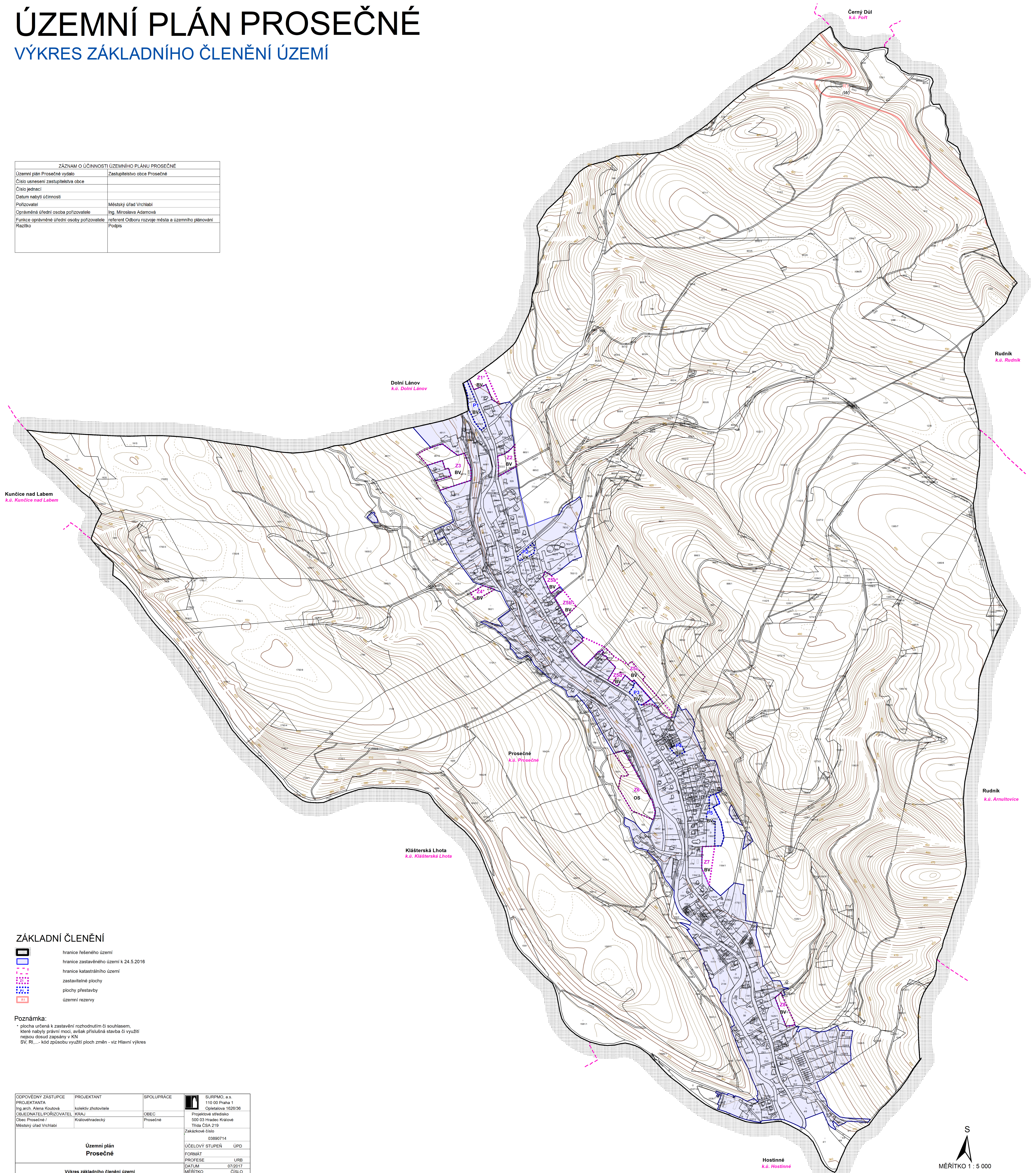


# ÚZEMNÍ PLÁN PROSEČNÉ

## VÝKRES ZÁKLADNÍHO ČLENĚNÍ ÚZEMÍ

ZÁZNAM O ÚČINNOSTI ÚZEMNÍHO PLÁNU PROSEČNÉ	
Územní plán Prosečné vydalo	Zastupitelstvo obce Prosečné
Číslo usnesení zastupitelstva obce	
Číslo jednací	
Datum nabytí účinnosti	
Porizovatel	Městský úřad Vrchlabí
Oprávněná úřední osoba porizovatele	Ing. Miroslava Adamová
Funkce oprávněné osoby porizovatele	referent Odboru rozvoje města a územního plánování
Razítko	Podpis



### ZÁKLADNÍ ČLENĚNÍ

	hranice řešeného území
	hranice zastavěného území k 24.5.2016
	hranice katastrálního území
	zastavitelné plochy
	plochy přestavby
	územní rezervy

**Poznámka:**  
- plocha určená k zastavění rozhodnutím či souhlasem, které nabyly právní moci, avšak příslušná stavba či využití nejsou dosud zapsány v KN  
SV, RI, ... - kód způsobu využití ploch změn - viz Hlavní výkres

ODPOVĚDNÝ ZÁSTUPCE	PROJEKTANT	SPOLUPRÁCE	SURPMO, a.s. 110 00 Praha 1 Opletálova 1528/36
Ing. arch. Alena Koutová	kollektiv zhotovitele	OBEC	Projektové středisko 500 03 Hradec Králové Třída ČSA 219
OBJEDNATEL/PORIZOVATEL	KRAJ	PROSEČNÉ	Zakazkové číslo 03890714
Obec Prosečné / Městský úřad Vrchlabí	Královéhradecký		ÚČELOVÝ STUPEŇ ÚPD
Územní plán Prosečné			FORMÁT
Výkres základního členění území			PROFESE
			URB
			DATUM
			07/2017
			MĚŘÍTKO
			1 : 5 000
			ČÍSLO
			I.2.a



MĚŘÍTKO 1 : 5 000

